

CHỦ ĐỀ 5

LÀM QUEN VỚI HÌNH PHẪNG

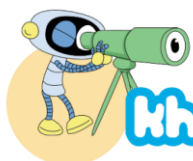


BÀI 26:  
ĐƯỜNG GẤP KHÚC.  
HÌNH TỨ GIÁC



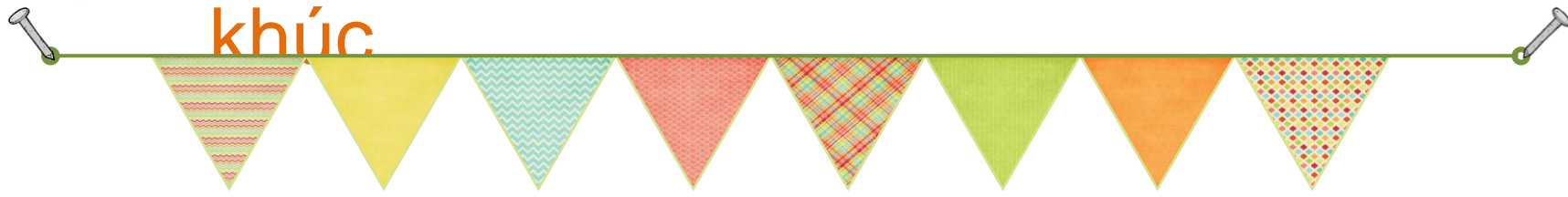
KHÁM  
PHÁ





Khám phá

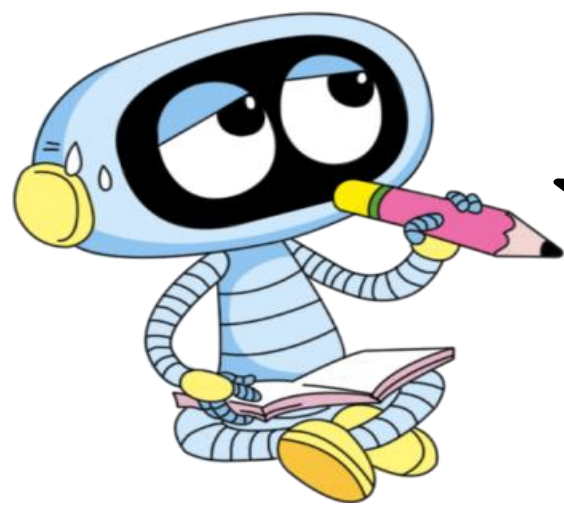
# a) Đường gấp khúc. Độ dài đường gấp khúc



Dây treo cờ là 1 đoạn thẳng  
Đầu mỗi chiếc đinh là 1 điểm

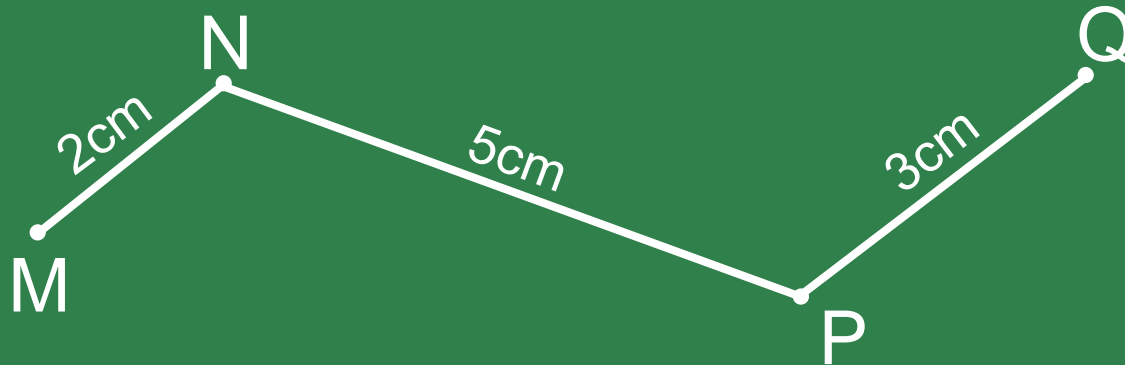
Điểm được vẽ bằng 1 dấu chấm

A .



Làm thế nào để có đoạn thẳng AB và đoạn thẳng AC?

## a) Đường gấp khúc. Độ dài đường gấp khúc.



Cầu thang lên Thác Bạc (Sa Pa) có dạng đường gấp khúc.



Đường gấp khúc MNPQ  
Đường gấp khúc MNPQ gồm ba đoạn thẳng: MN, NP, PQ.  
Độ dài đường gấp khúc MNPQ là tổng độ dài các đoạn thẳng MN, NP, PQ:  
 $2\text{cm} + 5\text{cm} + 3\text{cm} = 10\text{cm}$

## b) Hình tứ giác

Hình tứ giác là hình được tạo bởi 4 đoạn thẳng khép kín.



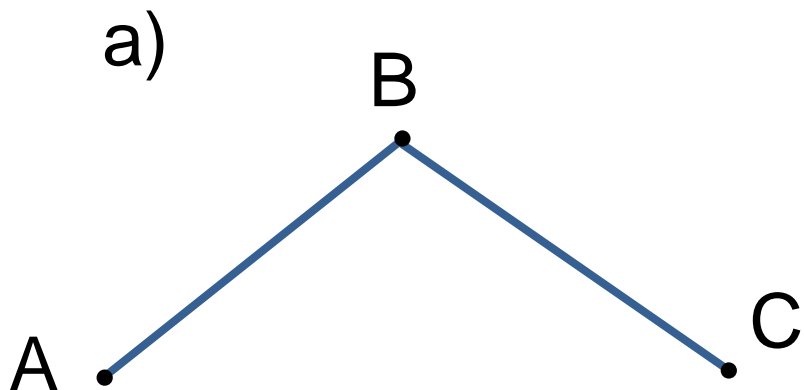
HOẠT  
ĐỘNG



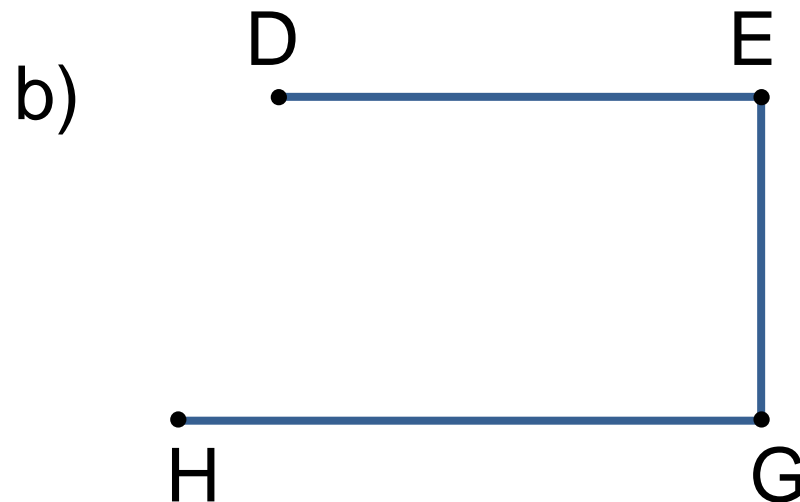
3 Rô-bốt, Việt và Mai chạy qua một bãi cỏ như hình vẽ.

hoạt động

1 Kể tên các đường gấp khúc trong mỗi hình vẽ sau:



Đường gấp khúc ABC



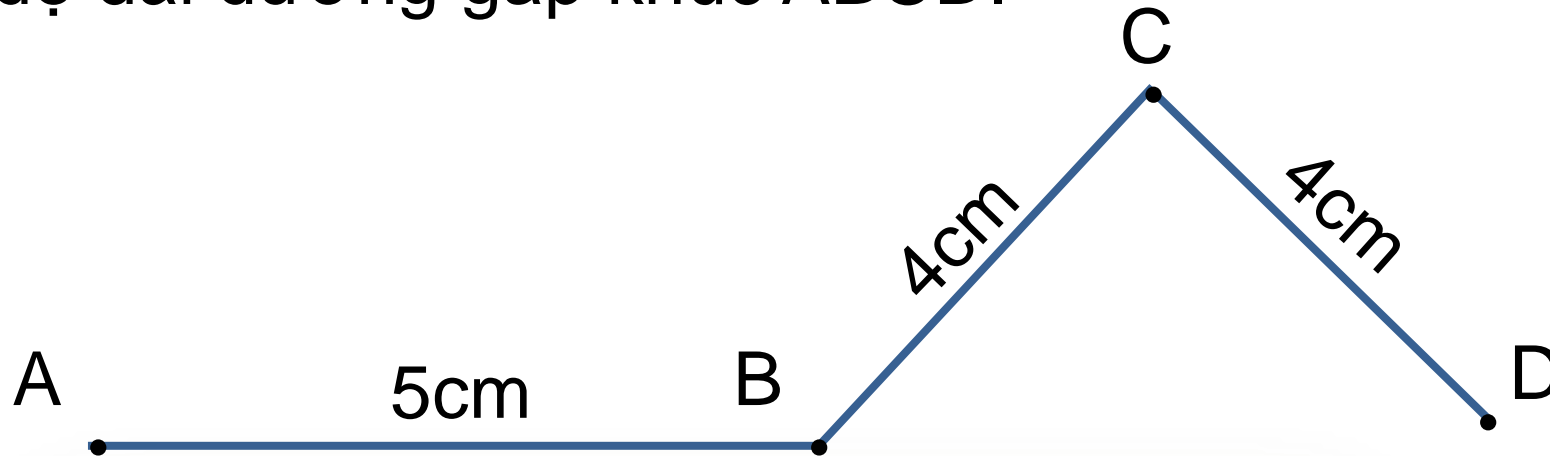
Đường gấp khúc DEGH

**2** Có mấy hình tứ giác ?

**4**



3 Tính độ dài đường gấp khúc ABCD.



Bài giải

Độ dài đường gấp khúc ABCD là:

$$5 + 4 + 4 = 13 \text{ (cm)}$$

Đáp số: 13 cm.

LUYỆN  
TẬP





1

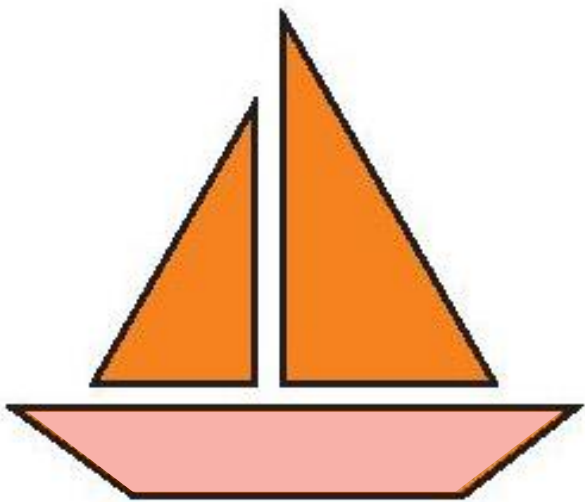
a) Tìm 2 đồ vật có dạng đường gấp khúc.

b) Tìm hai đồ vật có dạng hình từ giác.



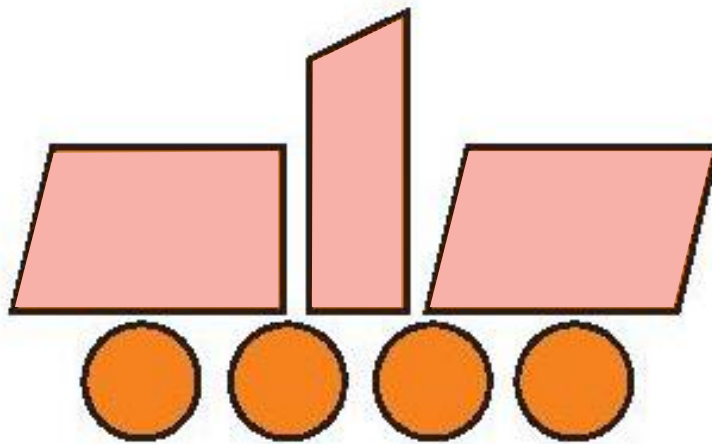
2 Trong mỗi hình dưới đây có mấy hình tứ giác?

a)



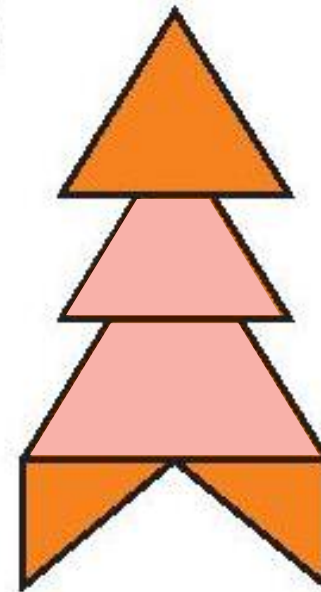
1

b)



3

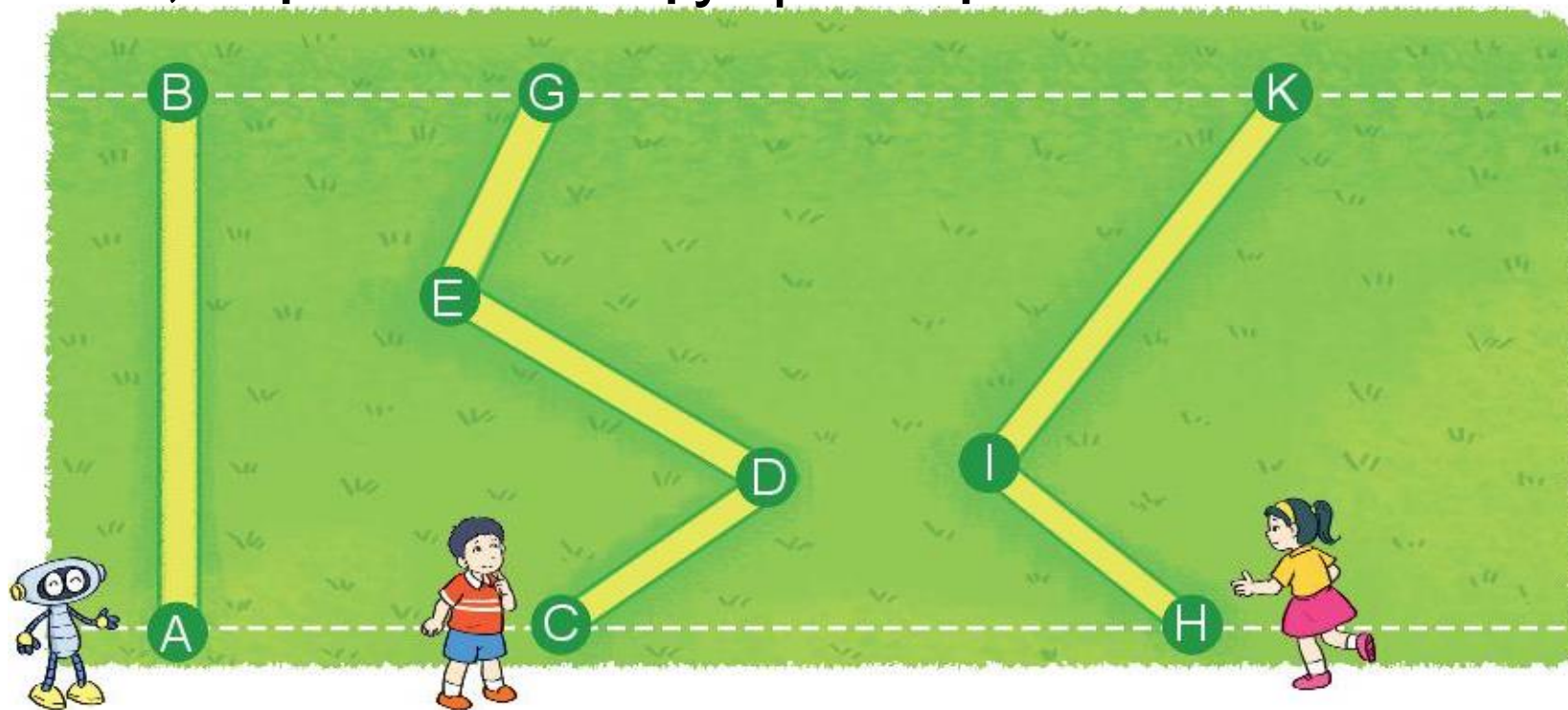
c)



2

3

Rô-bốt, Việt và Mai chạy qua một bãi cỏ như hình vẽ.



a) Đọc tên đường chạy của mỗi bạn.

b) Bạn nào chạy qua bãi cỏ theo đường gấp khúc? **Việt, Mai**

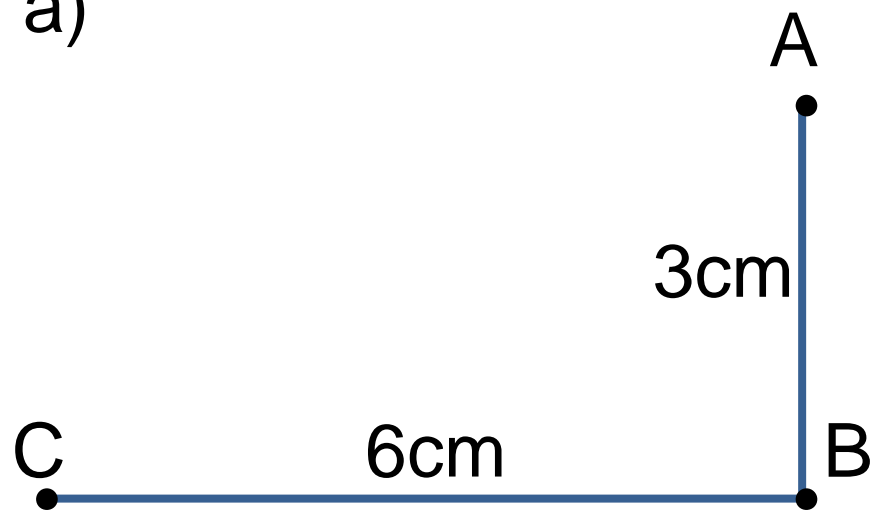
c) Đường chạy của bạn nào gồm 2 đoạn thẳng? **Mai**

Đường chạy của bạn nào gồm 3 đoạn thẳng? **Việt**

4

Tính độ dài đường gấp khúc ABC và MNPQ

a)



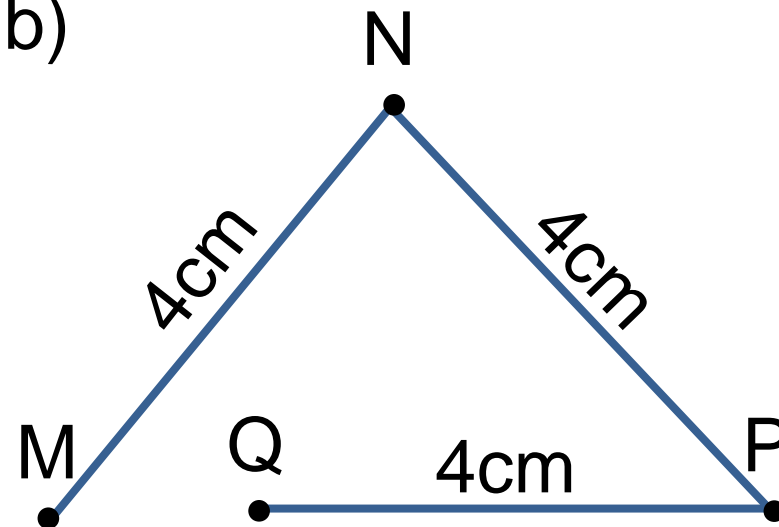
Bài giải

Độ dài đường gấp khúc ABC là:

$$3 + 6 = 9 \text{ (cm)}$$

Đáp số: 9 cm.

b)



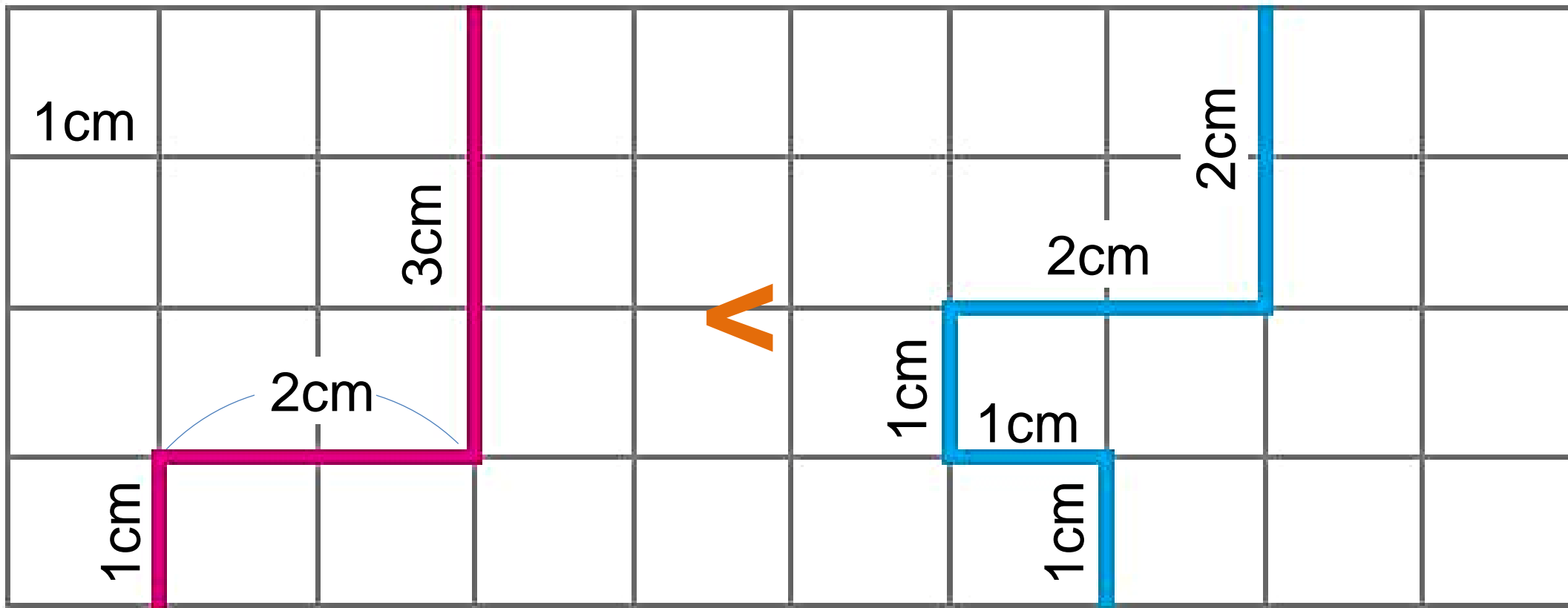
Bài giải

Độ dài đường gấp khúc MNPQ là:

$$4 + 4 + 4 = 12 \text{ (cm)}$$

Đáp số: 12 cm.

5 Đường gấp khúc nào dài hơn?



Độ dài đường gấp khúc hồng là:

$$1 + 2 + 3 = 6 \text{ (cm)}$$

Độ dài đường gấp khúc xanh là:

$$1 + 1 + 1 + 2 + 2 = 7 \text{ (cm)}$$